

**Leimholz -
Eine Vielzahl von Möglichkeiten**

HDM bietet ein hochwertiges und verarbeitungsfreundliches Holz in Kiefer, Fichte und Buche für den Möbel- und Regalbau sowie für den Hobbybastler. HDM-Leimhölzer haben eine sauber geschliffene Oberfläche, die sich optimal verarbeiten lässt. Die Stirnkanten sind sauber geschnitten und die Längskanten gefast.



Leimholz Kiefer



Gittertür Kiefer als Heizungsverkleidung

Massivholztüren

Massive Möbeltüren von HDM sind aus hochwertigem nordischen Qualitätsholz gefertigt. Dank der vielen Standardabmessungen gibt es für nahezu jeden Einsatzbereich die passende Tür, einsetzbar für Paravents, Schranktüren, Raumteiler und vieles mehr.

Türen für:

- Paravents
- Trennwände
- Kleiderschränke
- Einbauschränke
- Badezimmermöbel
- Raumteiler
- und vieles mehr

Leisten für jeden Zweck

Massivholzleisten bieten den letzten Schliff für die handwerkliche Perfektion. Astfreie Fichte- und Kieferleisten geben den perfekten und natürlichen Abschluss. Für jede Idee und Anwendung gibt es Schnitz-, Profil- und Prägeleisten aus Kiefer sowie Rund- und Riffelstäbe aus Buche im Programm. Eine große Auswahl an Leimholzstollen für den konstruktiven Bau finden Sie ebenfalls im Sortiment.



Leimholz Fichte



Lamellentür offen



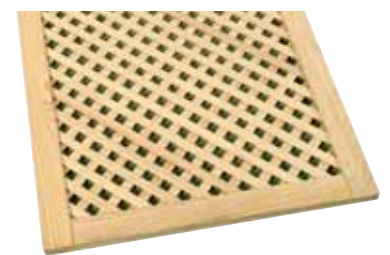
Lamellentür geschlossen



Profiltür



Kassettentür



Gittertür



Salootür

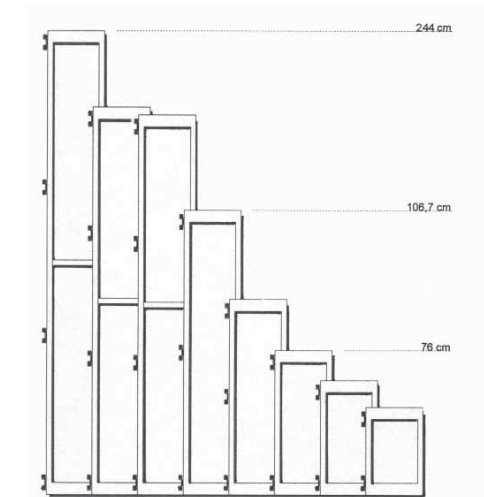


Lamellentür offen, weiß



Leimholz Buche lasiert

Die Türen lassen sich problemlos mit handelsüblichen Produkten wachsen, ölen, beizen oder lackieren. Aus dem DAZU®-Zubehörprogramm sind passende Scharniere, Schiebe- und Falttürbeschläge, Griffe und Leisten u.v.m erhältlich.



Profiltür Kiefer



Rund- und Riffelstäbe



Schnitz- und Prägeleisten



Leimholzstollen



Runde Tischplatten bis 60 cm Durchmesser finden auf diesem Tischgestell ein neues Zuhause. Die Montage ist ein Kinderspiel, das Ergebnis natürlich perfekt. Die Gestellhöhe liegt bei 71 cm.

Unser Steh-Tischgestell ist die ideale Basis für einen praktischen Beistell-, Party oder Bistrotisch. Die zugehörige Tischplatte hat einen Durchmesser von 80 cm, die Gestellhöhe misst 113 cm.

Für Menschen, die sich nicht so schnell festlegen, ist unser Universal-Tischgestell gedacht – es ist in der Länge variabel. Durch einfaches Kürzen der Längszargen lässt es sich auf vier unterschiedliche Tischlängen bringen. Die Tischplatten sind natürlich darauf abgestimmt, in den Längen 80, 120, 140 und 180 cm und einer Plattenbreite von 80 cm ist jede Gesellschaft unterzubringen.

Universal-Tischgestelle zum Selberbauen

Ein Tisch ist in der Regel von einer besonders einfachen Grundform. Schöne Tische bestechen gerade deshalb durch eine ausgesuchte Holzqualität. Unsere große Auswahl an fertigen Tischgestellen, Leimholzplatten und Leimholzstollen besitzt diese Qualität. Die besondere Note bekommen unsere Hölzer aber erst durch die individuelle Oberflächengestaltung mit Öl, Wachs, Lack oder auch einer farbigen Beize.



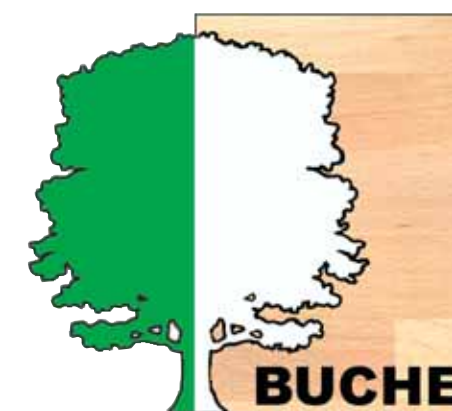
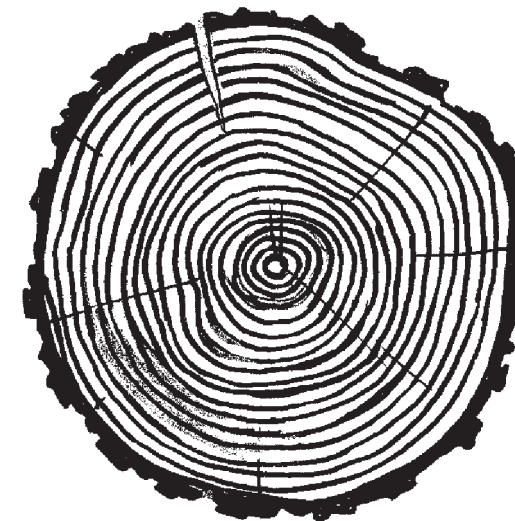
Was Sie über Holz wissen sollten:

Natürliches Vorkommen:

Diese ausgesuchten Hölzer wie Fichte und Kiefer kommen aus nordischen Wuchsgebieten wie Schweden, Finnland, Norwegen und Russland. Gerade dieses langsam wachsende nordische Holz eignet sich hervorragend zum Möbelbau oder für konstruktive Zwecke.

Jahresringe:

Die Ringbildung von Früh- und Spätholz entspricht dem Zuwachs einer Wachstumsperiode und ermöglicht die Bestimmung des Baumalters sowie der klimatischen Wuchsbedingungen. Dabei deuten breite Jahresringe auf schnelle Wachstumsbedingungen, schmale auf langsame Wachstumsbedingungen hin. Eine genaue Untersuchung der Jahresringe lässt eine Schlussfolgerung über die Wachstumsgeschichte des Baumes zu.



Oberflächenbehandlung

Holz ist von Natur aus unterschiedlich in Farbe, Zeichnung und Struktur. Mit der Zeit kann das Holz je nach Lichteinwirkung dunkler oder heller werden. HDM Leimholz muss mit handelsüblichen Lacken, Wachsen oder Beizen behandelt werden.

- Klarlack legt eine relativ dicke Pigmentschicht auf das Holz auf, die aber auch als Schutzschicht dient.
- Bei einer Beize werden die Farbpigmente von den Holzfasern aufgenommen. Das behandelte Holz sollte zusätzlich mit einem klaren Anstrich überzogen werden, da die Beize keine Schutzfunktion hat.



Leimholz Buche lasiert und mit farbig lackiertem Sockel

Ausführliche Produktinformationen entnehmen Sie bitte aus unserem umfangreichen Katalog, den Sie bei Ihrem Händler/Fachberater erhalten. Bitte beachten Sie, dass beim Druck Farbdifferenzen möglich sind • Irrtum und technische Änderungen vorbehalten.

HDM GmbH
 Am Schürmannshütt 23
 D-47441 Moers

www.hdm.info
 hotline: + 49 (0) 180 3 35 37 46*
 *0,09 €/min aus dem deutschen Festnetz,
 aus dem Mobilfunknetz ggf. höher

Art.-Nr. 89 02 57 / 05.11



Das HDM-Leimholz (Fichte und Kiefer) ist mit dem PEFC-Gütesiegel versehen. PEFC steht für nachhaltige Waldbewirtschaftung, die ökologische, ökonomische und soziale Kriterien gleichermaßen berücksichtigt. Diese Zertifizierung der Produktkette ermöglicht es, den Holzfluss im gesamten Produktionsprozess vom zertifizierten Waldbestand zum holzbe- und -verarbeitenden Betrieb bis hin zum fertigen Produkt nachzuvollziehen.